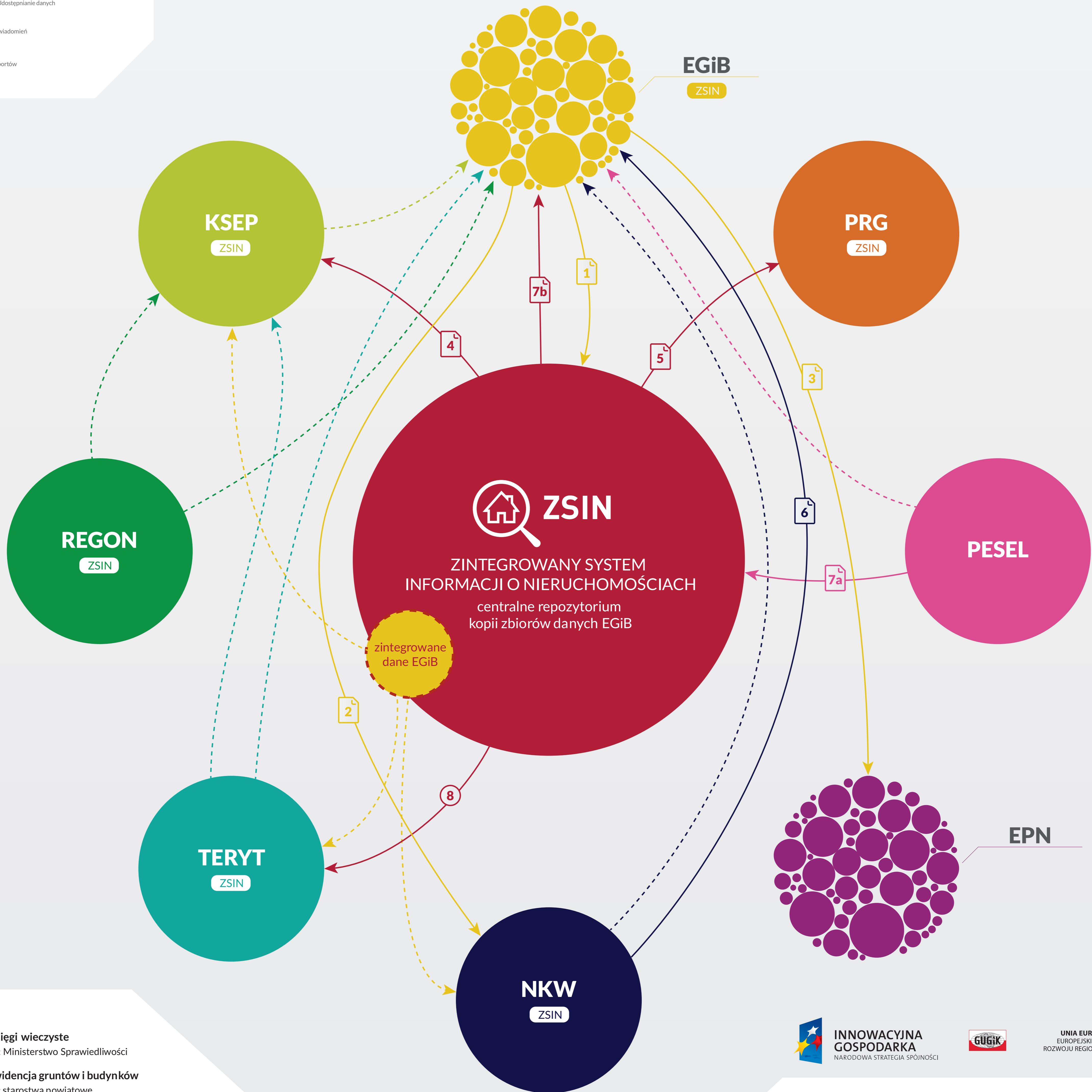
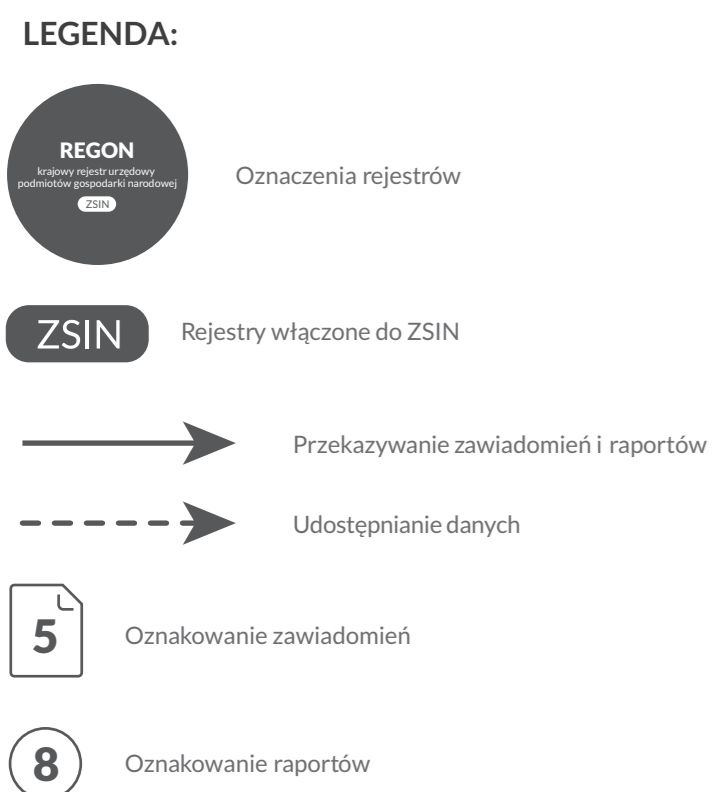


# Model przepływu danych w ZSIN

ZSIN jest brokerem w komunikacji pomiędzy rejestrami współpracującymi w ramach tego systemu

STAN NA DZIEŃ: 10.03.2015



- NKW - księgi wieczyste**  
dysponent: Ministerstwo Sprawiedliwości
- EGiB - ewidencja gruntów i budynków**  
dysponent: starostwa powiatowe
- EPN - ewidencja podatkowa nieruchomości**  
dysponent: gminne organy podatkowe
- PESEL - Powszechny Elektroniczny System Ewidencji Ludności**  
dysponent: Ministerstwo Spraw Wewnętrznych
- TERYT - krajowy rejestr urzędowy podziału terytorialnego kraju**  
dysponent: Główny Urząd Statystyczny
- REGON - krajowy rejestr urzędowy podmiotów gospodarki narodowej**  
dysponent: Główny Urząd Statystyczny
- PRG - państwowy rejestr granic i powierzchni jednostek podziałów terytorialnych kraju**  
dysponent: Główny Urząd Geodezji i Kartografii
- KSEP - krajowy systemu ewidencji producentów, ewidencji gospodarstw rolnych oraz ewidencji wniosków o przyznanie płatności**  
dysponent: Agencja Restrukturyzacji i Modernizacji Rolnictwa



- zawiadomienie o zmianach danych EGIB do ZSIN
- zawiadomienie o zmianach danych EGIB do NKW
- zawiadomienie o zmianach danych EGIB do EPN
- zawiadomienie o zmianach danych EGIB do KSEP (generowane przez ZSIN na podstawie 1)
- zawiadomienie o zmianach danych EGIB do PRG (generowane przez ZSIN)
- zawiadomienie o nowych wpisach w KW do EGIB
- informacja o zmianie w danych PESEL
- zawiadomienie o zmianach danych PESEL do EGIB (generowane przez ZSIN na podstawie 7a)
- raport o zwiększaniu i zmniejszaniu liczby budynków (generowany przez ZSIN)