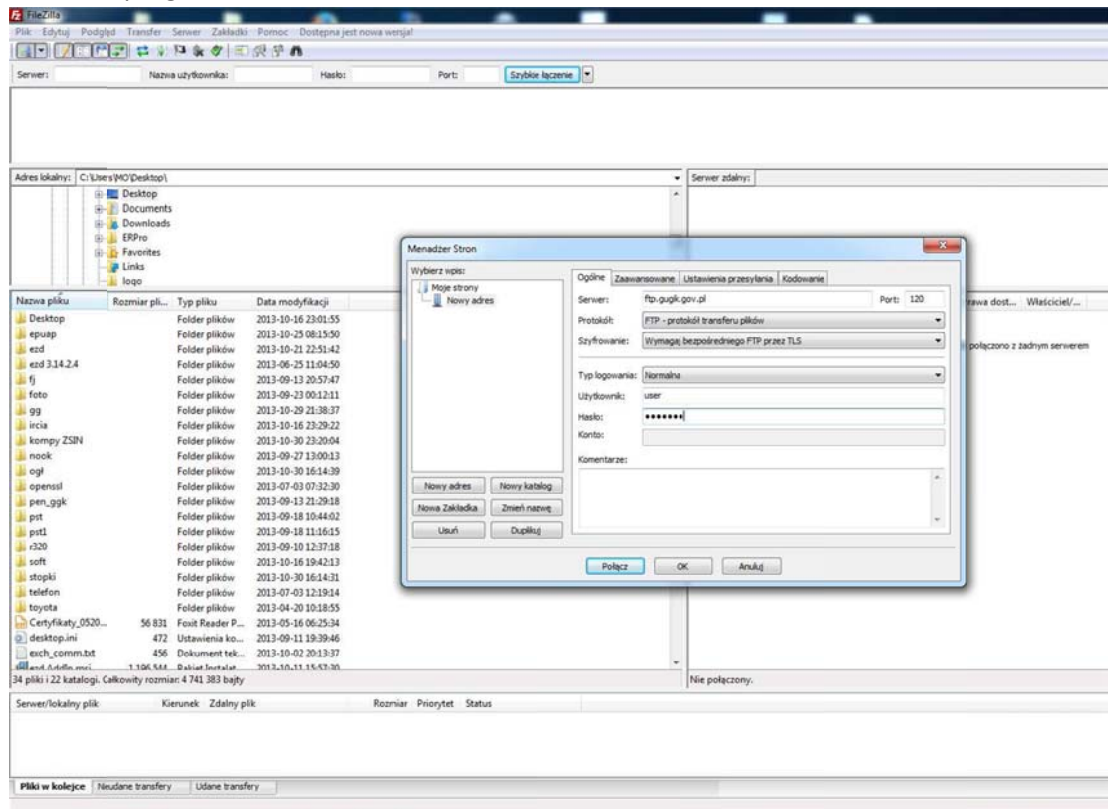


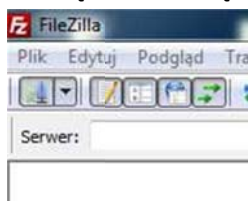
## Instrukcja odnośnie sposobu ściągnięcia poszczególnych części OPZ z serwera FTP.

- **Informacja dla Administratorów sieci. Do prawidłowego działania serwera niezbędne jest otwarcie następujących portów: 20, 21, 120, 64000 - 65555**

1. Instalacja programu do zarządzania połączeniami FTPs. Na przykład FileZilla.
  - a. Instalacja dostępna na stronie: [https://filezilla-project.org/download.php?show\\_all=1](https://filezilla-project.org/download.php?show_all=1)
  - b. Przechodząc kolejne kroki instalujemy oprogramowanie
2. Konfiguracja konta FTP
  - a. Otwarcie programu



- b. Kliknięcie w ikonkę serwer (ikonka komputera) lub kliknięcie skrótu klawiszowego CTRL+S

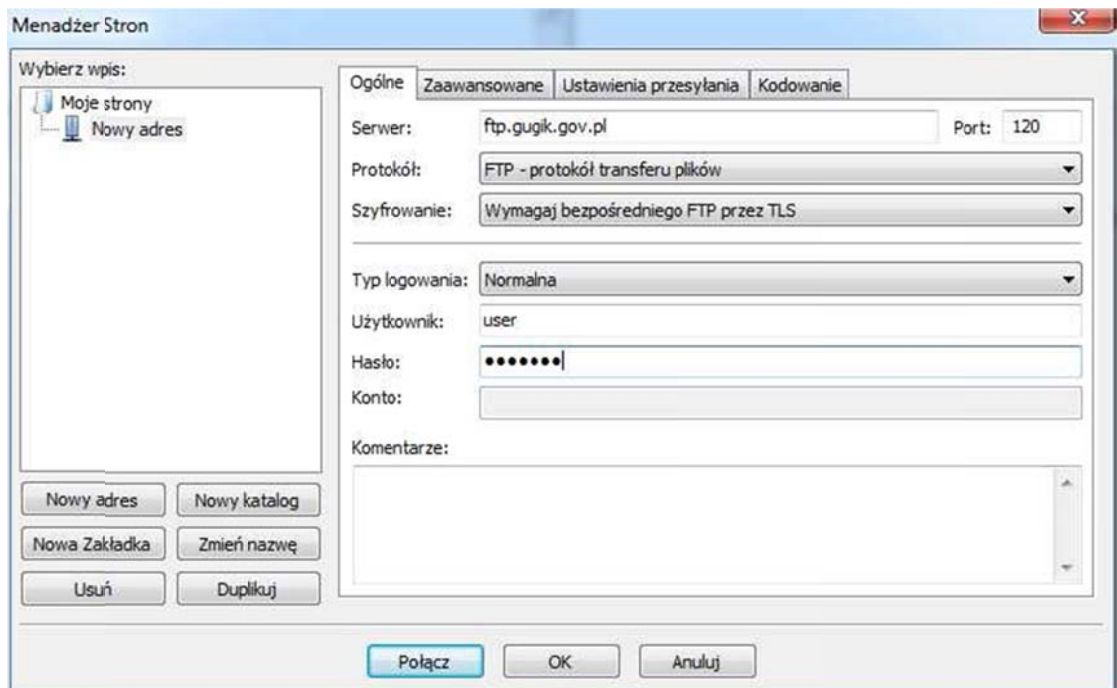


- c. Konfiguracja ustawień zgodnie z informacjami z obrazka poniżej podając właściwy login i hasło użytkownika (zamiast wpisanego słowa **user**).

**Login: przetarg5**

**Hasło: KG21Jaw7T1**

**Ważne aby wstawić również właściwy numer portu (120)**



- **W przypadku problemów z połączeniem proszę o kontakt mailowy pod adresem [informatycy@gugik.gov.pl](mailto:informatycy@gugik.gov.pl) Proszę o wysyłanie ewentualnych zrzutów ekranu z programem FileZilla celem weryfikacji błędu w ustawieniach klienta.**